



Technische Information

2320K-RCS

HMF Z001631





Technische Daten

Katalog Nr.	31 129	Abschnitt	210
Datum	18-01-2019	Seite	1(2)

Leistung		2320K2- RCS	2320K3- RCS	2320K4- RCS	2320K5- RCS	2320K6- RCS	2320K7- RCS	2320K8- RCS
Krangruppe (EN12999)		H1/B3	H1/B3	H1/B3	H1/B3	H1/B3	H1/B3	H1/B3
Lastmoment	tm	20,8	20,3	19,9	19,4	19	18,6	18,3
Hydraulische Reichweite	m	8,3	10,3	12,5	14,8	17,1	19,3	21,6
Hydraulische Teleskopbewegung	mm	3830	5840	7930	10130	12370	14520	16720
Hydraulische Hubkapazität	kg - m	4810 - 4,3	4620 - 4,4	4440 - 4,5	4260 - 4,6	4100 - 4,6	3940 - 4,7	3820 - 4,8
	kg - m	3320 - 6,2	3160 - 6,3	3000 - 6,4	2860 - 6,4	2720 - 6,5	2580 - 6,6	2490 - 6,7
	kg - m	2520 - 8,2	2370 - 8,2	2210 - 8,3	2080 - 8,4	1950 - 8,5	1830 - 8,5	1750 - 8,6
	kg - m		1890 - 10,2	1750 - 10,3	1610 - 10,4	1490 - 10,5	1370 - 10,5	1290 - 10,6
	kg - m			1440 - 12,4	1310 - 12,5	1180 - 12,6	1060 - 12,6	990 - 12,7
	kg - m				1100 - 14,7	980 - 14,8	850 - 14,8	780 - 14,9
	kg - m					840 - 17	720 - 17,1	640 - 17,2
	kg - m						630 - 19,2	560 - 19,3
Hubkapazität, manuelle Verlängerungen	kg - m			1150 - 14,7	890 - 17,1	690 - 19,4	530 - 21,6	320 - 23,9
Schwenkmoment, brutto	kNm	27,1	27,1	27,1	27,1	27,1	27,1	27,1
Schwenkbereich	°	400	400	400	400	400	400	400
Max. Neigung bei max. Lastmoment	°	5	5	5	5	5	5	5
Schwenkgeschwindigkeit	°/s	24	24	24	24	24	24	24

Maße

Höhe über Fahrgestell	mm	2295	2295	2295	2295	2295	2295	2335
Breite	mm	2500	2500	2500	2500	2500	2500	2500
Breite mit Zusatzventilen (innere Schlauchführung)	mm	2535	2535	2535	2535	2535		
Länge, ohne Zusatzventile	mm	885	885	885	885	885	995	995
Einbaumaß mit Zusatzventilen (Schlauchwannen)	mm	1015	1015	1015	1015	1015		
Einbaumaß mit 1 Zusatzventil (Schlauchrollen)	mm						995	995
Einbaumaß mit 2 Zusatzventile (Schlauchrollen)	mm						1030	1030
Einbaumaß mit Zusatzventilen (innere Schlauchführung)	mm	885	885	885	885	885		
Abstützweite, S1 (standard)	mm	5575	5575	5575	5575	5575	5575	5575
Abstützweite, D1	mm	6455	6455	6455	6455	6455	6455	6455
Abstützweite, D2	mm	7400	7400	7400	7400	7400	7400	7400

Gewicht, Grundkran

Standardkran 1), ohne Stützbeine	kg	1870	2025	2210	2350	2475	2580	2665
Stützbeine, S1, feste	kg	290	290	290	290	290	290	290
Stützbeine, S1, hochschwenkbare	kg	295	295	295	295	295	295	295
Stützbeine, S1, hydr. hochschwenkbare	kg	300	300	300	300	300	300	300
Stützbeine, D1, feste	kg	365	365	365	365	365	365	365
Stützbeine, D1, hochschwenkbare	kg	400	400	400	400	400	400	400
Stützbeine, D1, hydr. hochschwenkbare	kg	410	410	410	410	410	410	410
Stützbeine, D2, feste	kg	450	450	450	450	450	450	450
Stützbeine, D2, hochschwenkbare	kg	480	480	480	480	480	480	480
Stützbeine, D2, hydr. hochschwenkbare	kg	490	490	490	490	490	490	490
Montagesatz, 4 Bolzen	kg	65	65	65	65	65	65	65
Montagesatz, 8 Bolzen	kg	60	60	60	60	60	60	60
Hydrauliktank ohne Öl (am Kran montiert)	kg	45	45	45	45	45	45	45
Manuelle Verlängerungen	kg			80	70	60	45	35
Ölmenge im Kran (Transportstellung)	kg	40	45	50	55	60	65	65

1) Gewichte ± 5% wegen der Toleranzen der Plattendichte.

Technische Daten

Katalog Nr.	31 129	Abschnitt	210
Datum	18-01-2019	Seite	2(2)

Gewichte, Ausrüstung		2320K2-	2320K3-	2320K4-	2320K5-	2320K6-	2320K7-	2320K8-
		RCS	RCS	RCS	RCS	RCS	RCS	RCS
Hochstand (HS), std.	kg	60	60	60	60	60	60	60
Hochstand (HS), direkte Ventilsteuerung	kg	70	70	70	70	70	70	70
Hochsitz (TS)	kg	90	90	90	90	90	90	90
Hochsitz, Leiter	kg	20	20	20	20	20	20	20
1 Zusatzventil, Kunststoff-Schlauchwannen	kg	55	65	75	85	95		
1 Zusatzventil, Schlauchrollen	kg						95	95
1 Zusatzventil, innere Schlauchführung	kg	75	75	80	80	85		
2 Zusatzventile, Kunststoff-Schlauchwannen	kg	75	90	105	120	135		
2 Zusatzventile, Schlauchrollen	kg						185	185
2 Zusatzventile, innere Schlauchführung	kg	130	130	140	145	150		
Seilwinde (1,5 t), 1-strängiger Betrieb	kg	175	175	175	175	180	180	190
Seilwinde (1,5 t), 2-strängiger Betrieb	kg	170	170	170	170	175	175	180
Seilwinde (2,5 t), 1-strängiger Betrieb	kg	200	200	200	200	205	205	210
Seilwinde (2,5 t), 2-strängiger Betrieb	kg	195	195	195	195	200	200	205
Hochdruckfilter	kg	7	7	7	7	7	7	7
Ölkühler	kg	25	25	25	25	25	25	25

Max. Stützbeindruck (für jeden Stützbeinzylinder)

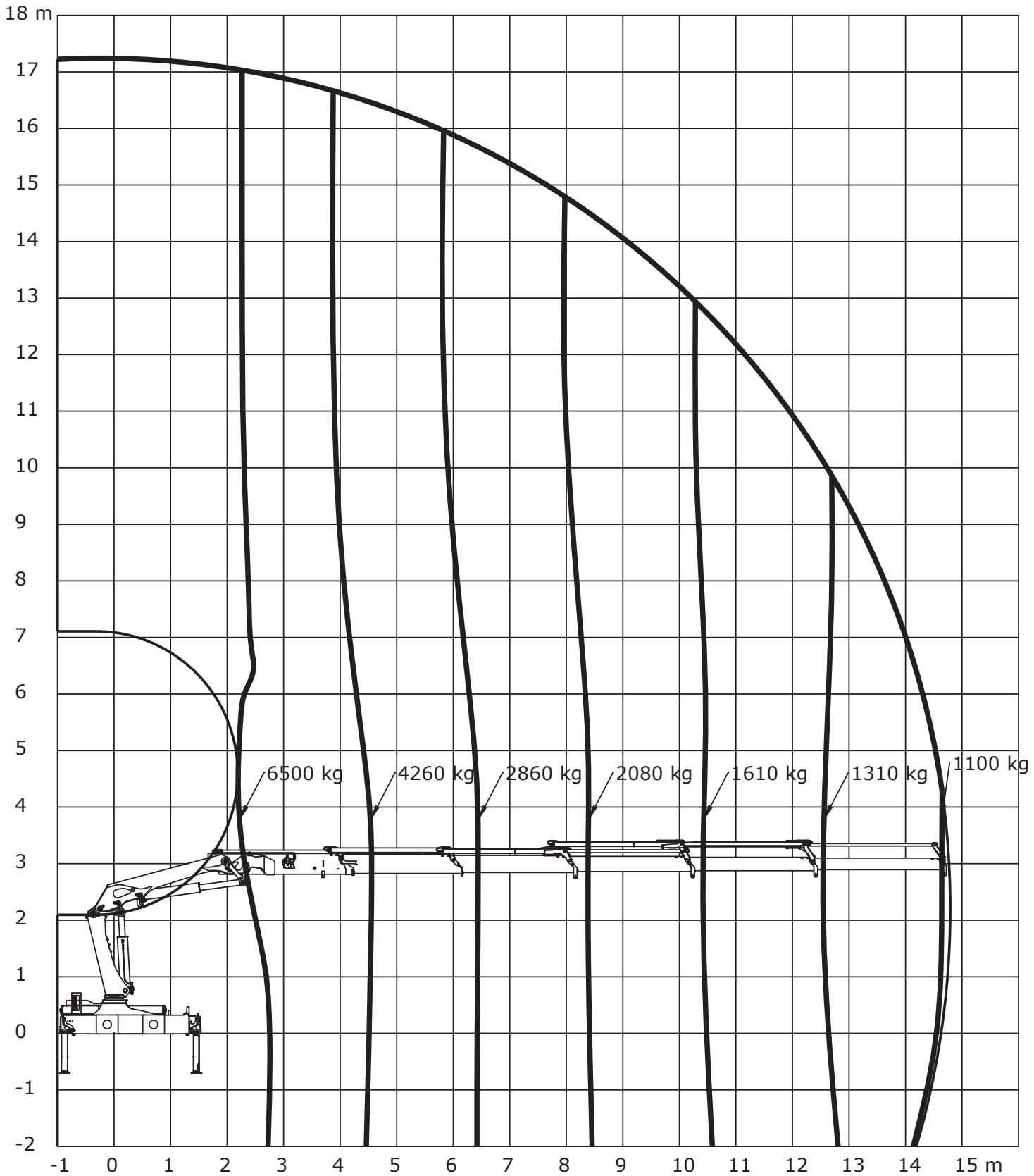
S1, festes	kN	110	110	110	110	110	110	110
S1, hochschwenkbares	kN	110	110	110	110	110	110	110
S1, hydr. hochschwenkbares	kN	110	110	110	110	110	110	110
D, festes	kN	85	85	85	85	85	85	85
D, hochschwenkbares	kN	85	85	85	85	85	85	85
D, hydr. hochschwenkbares	kN	85	85	85	85	85	85	85

Kraftbedarf/Pumpenleistung

Arbeitsdruck	Bar	365	365	365	365	365	365	365
Rauminhalt des Hydrauliktanks, standard (am Kran montiert)	L	90	90	90	90	90	90	90
Rauminhalt des Hydrauliktanks, Gross (am Kran montiert)	L	150	150	150	150	150	150	150
Max. Pumpenleistung, Danfoss Konstantpumpe	L/min	70	70	70	70	70	70	70
Max. Pumpenleistung, Danfoss Verstellpumpe	L/min	100	100	100	100	100	100	100

Belastungsdiagramm, K5

Katalog Nr.	31 129	Abschnitt	225
Datum	31-08-2018	Seite	1 (1)

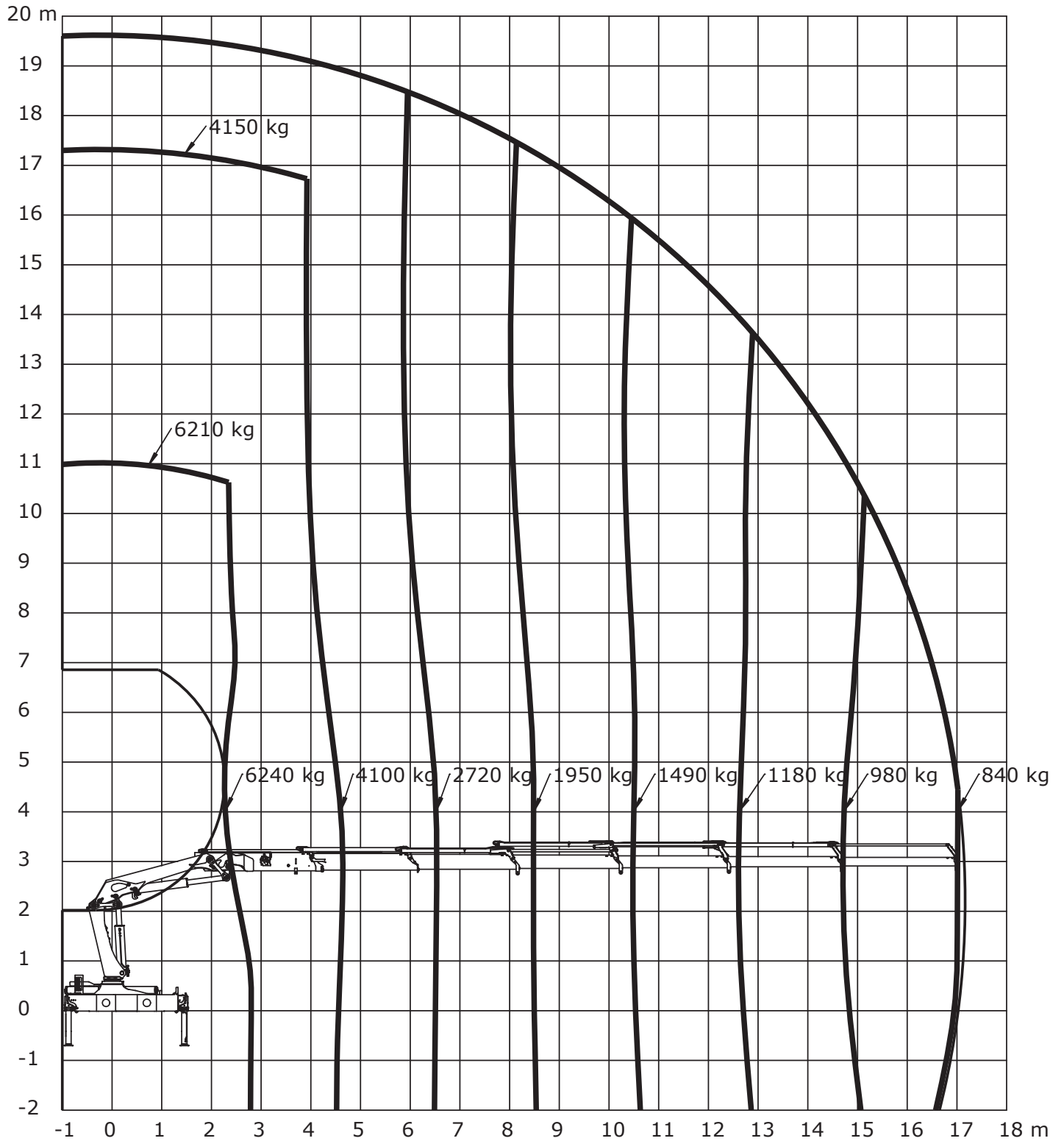


Loading group: EN12999 H1/B3



Belastungsdiagramm, K6

Katalog Nr.	31 129	Abschnitt	226
Datum	31-08-2018	Seite	1 (1)



Loading group: EN12999 H1/B3



Hubkapazität, K2-K8

Katalog Nr.

31 129

Abschnitt

235

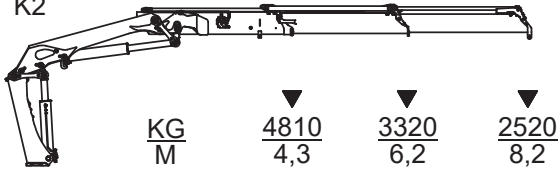
Datum

08-10-2018

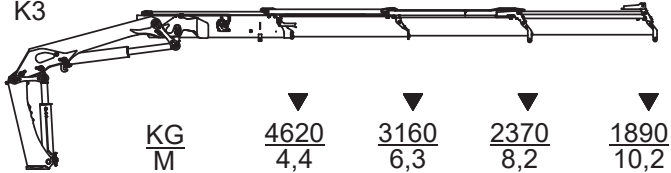
Seite

1 (1)

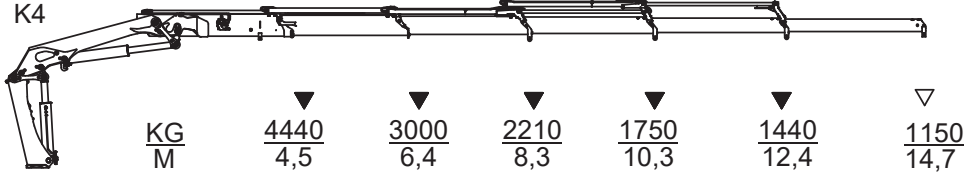
K2



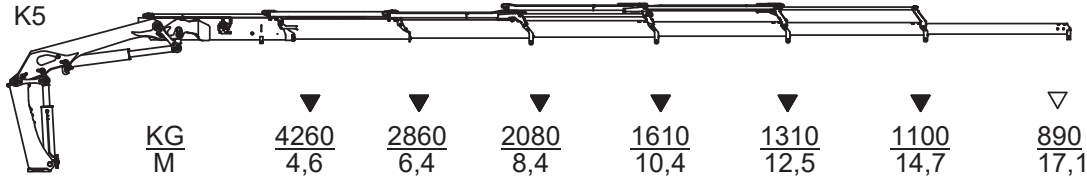
K3



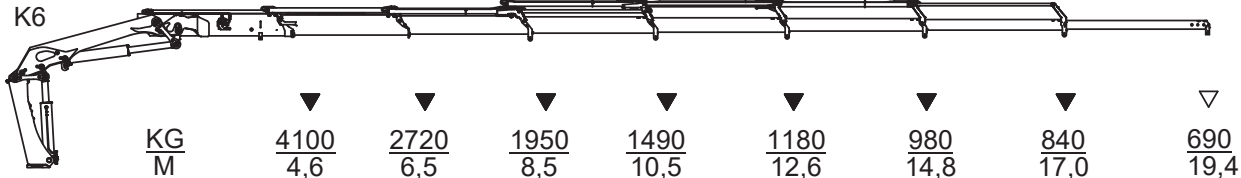
K4



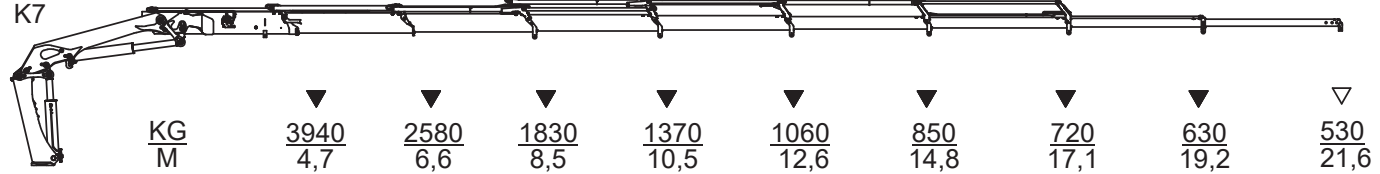
K5



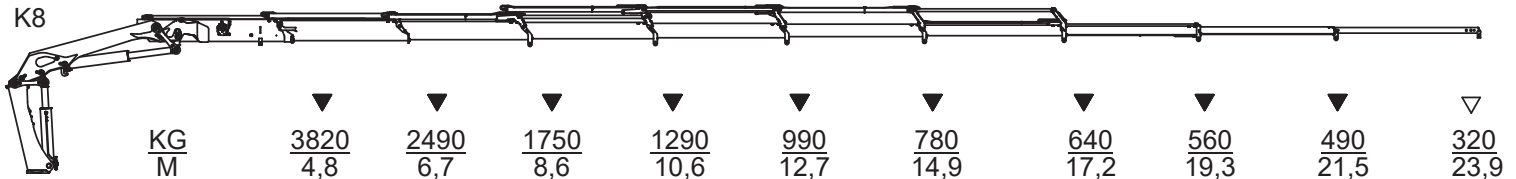
K6



K7



K8



▽ Løfteevne med forlængerarme/Lifting capacity with man. extensions

▼ Løfteevne uden forlængerarme/Lifting capacity without man. extensions



Maßskizze

Katalog Nr.

31 129

Abschnitt

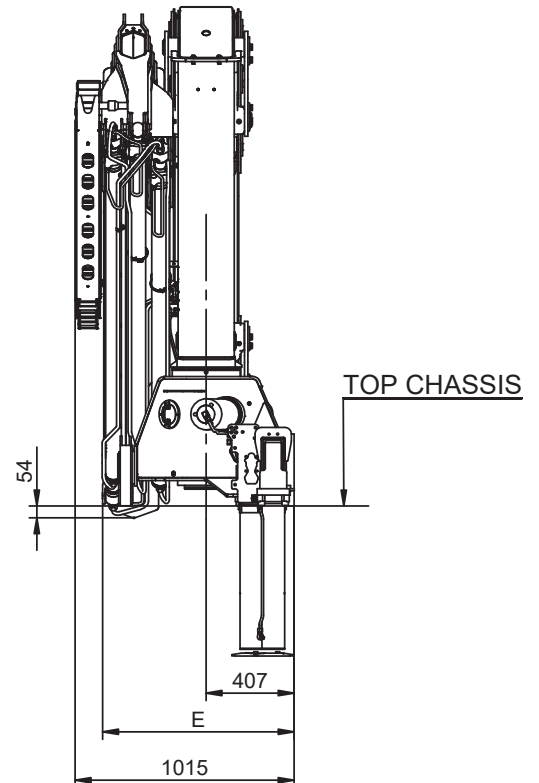
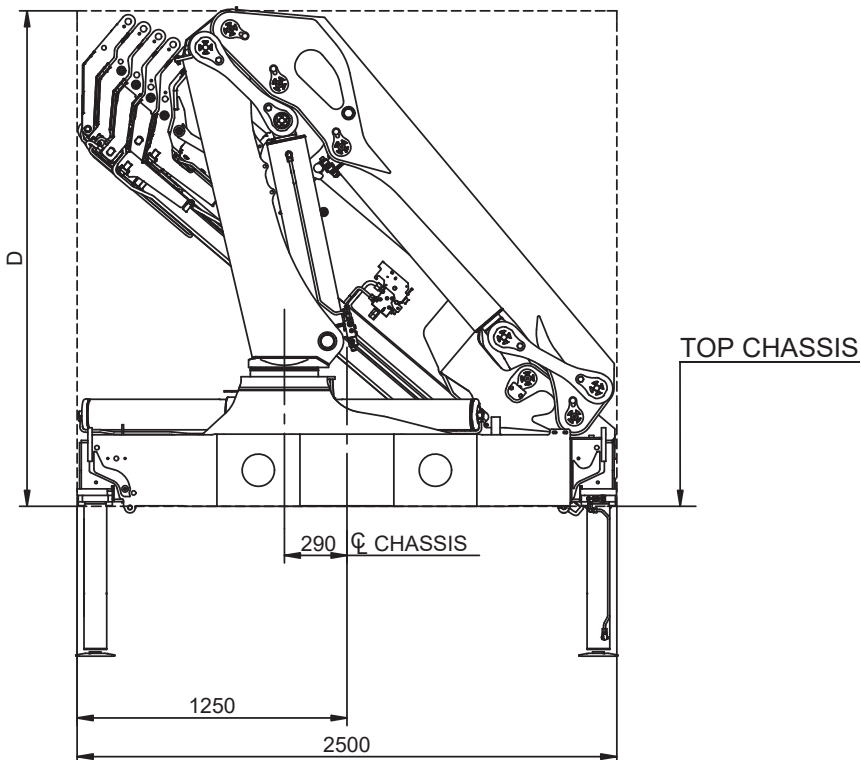
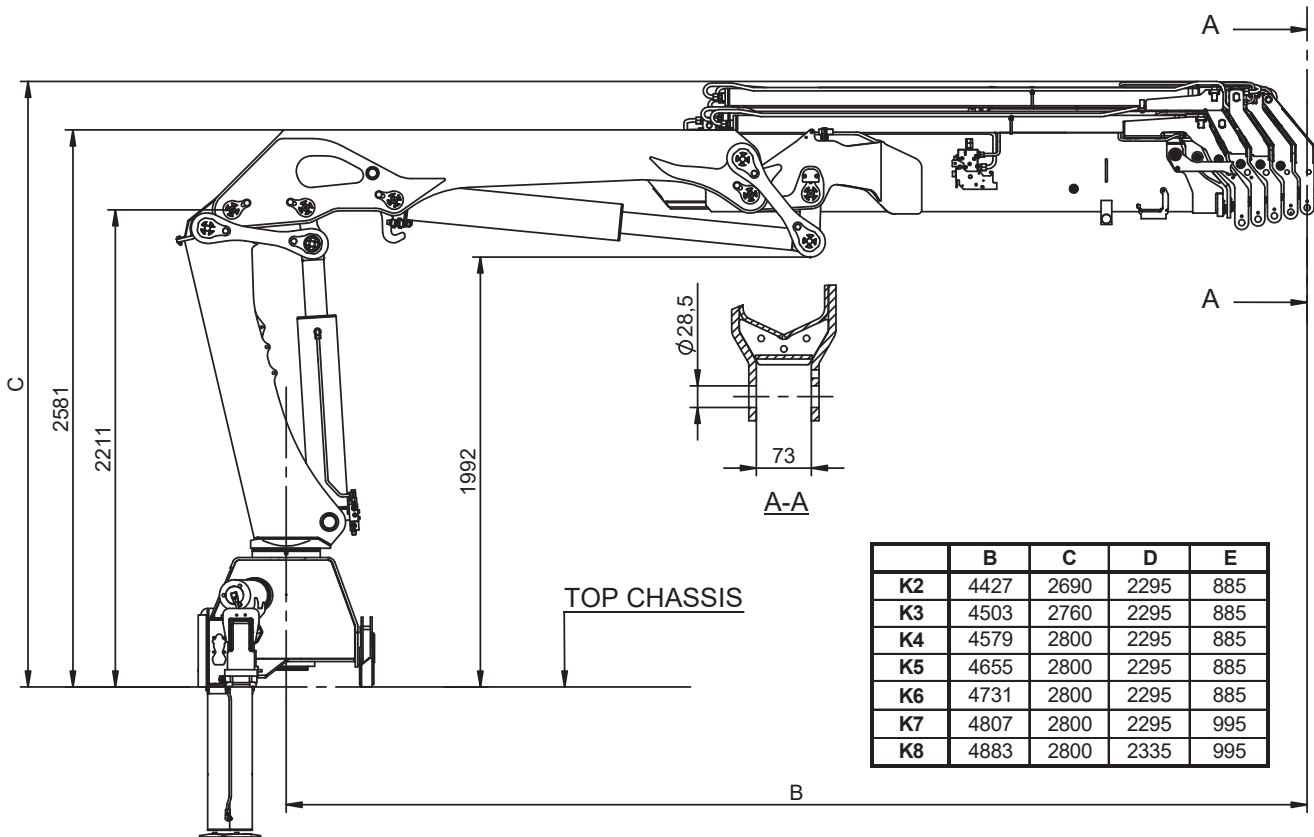
40

Datum

03-01-2019

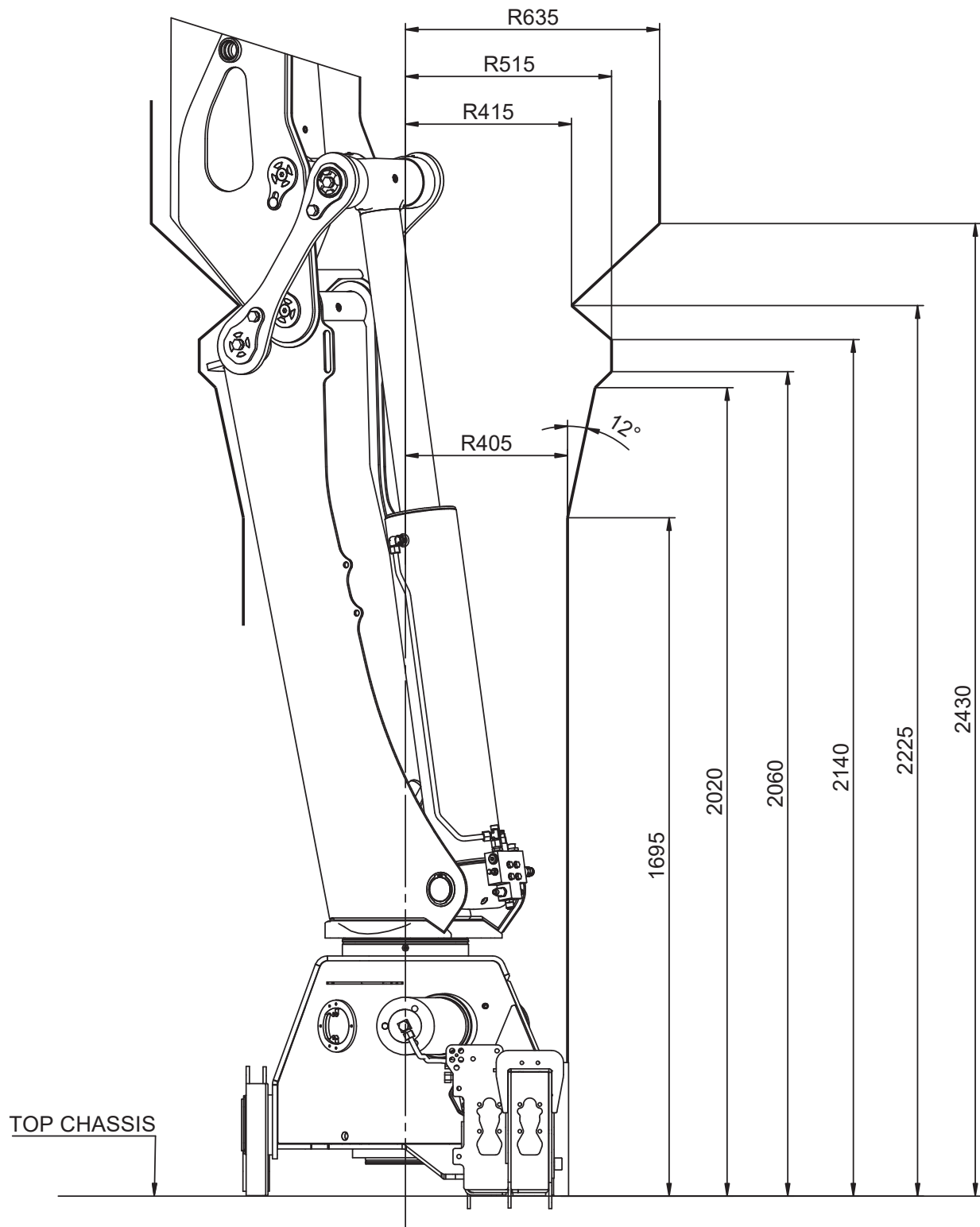
Seite

1 (1)



Schwenkradius

Katalog Nr.	31 129	Abschnitt	42
Datum	31-08-2018	Seite	1 (1)



Hubhöhe an der Säule

Katalog Nr.

31 129

Abschnitt

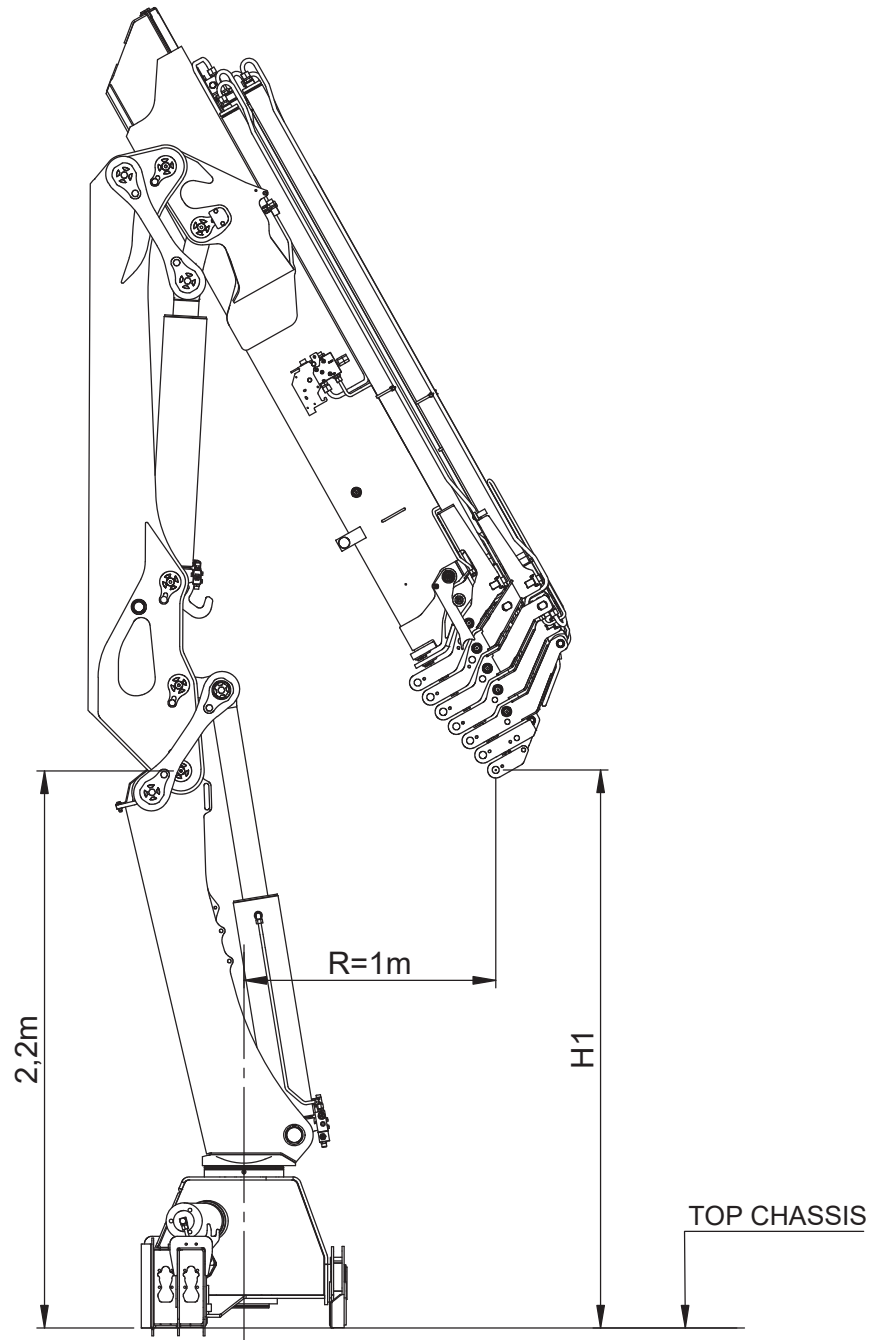
45

Datum

31-08-2018

Seite

1 (1)



	H1
K2	2,74m
K3	2,65m
K4	2,56m
K5	2,47m
K6	2,38m
K7	2,29m
K8	2,21m

Ablegen in Pritsche

Katalog Nr.	31 129	Abschnitt	65
Datum	31-08-2018	Seite	1 (1)

